

DOSSIER

JORDI QUIMERA



Magiaherido

Dirección: NONA ASENSIO





Magiaherido

Magiaherido es el espectáculo de pequeño formato de **Jordi Quimera**. Se adapta a todos los espacios y combina efectos y juegos de todos los tipos y gustos.

Combina perfectamente los juegos hablados con los musicales, creando una experiencia única.

SINOPSIS

Jordi Quimera es un Magiaherido, es decir, un apasionado de la magia y de lo excepcional. Cambios de colores, adivinaciones, viajes inexplicables, recomposiciones imposibles y una serie de magias que no tienen ningún tipo de sentido harán disfrutar a grandes y pequeños de una verdadera atmósfera mágica.



LOS DATOS

Formato: Interior / Exterior

Género: Ilusionismo.

Público: Para todos los públicos.

Duración: 50 min.

Idioma: Catalán y castellano.





EL ILUSIONISTA JORDI QUIMERA

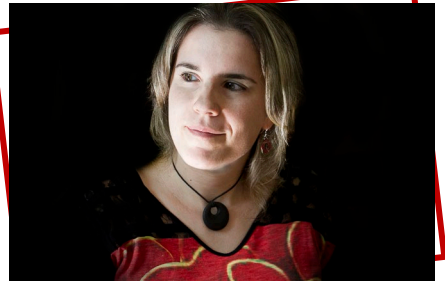
Jordi nace en el seno de una familia convencional, pero de muy pequeño ya se ve que él no lo es, es la oveja... ¿verde?

Apasionado de la sensibilidad de Charles Chaplin, el ingenio verbal de Groucho Marx y la desvergüenza de Mel Brooks; nace un artista que ve el mundo con ironía e ilusión.

Formado como productor de espectáculos, radio y tv. El año 2009 sube por primera vez a un escenario, pero desde el 1998 colabora en la organización de varias actividades culturales y escénicas desde su ciudad, Rubí.

Se especializa en la magia de escena y las grandes ilusiones, bajo la influencia de sus maestros, intentando aportar su mirada del mundo a través de las magias que representa.

Su magia no tiene florituras, es directa y de alto impacto. Su personalidad es enérgica y carismática bajo una mirada ingenua y un pelín alocada. Sus espectáculos son deslumbrantes, pero, sobre todo, desprenden humanidad. Porque Jordi, en definitiva, es una persona humana que hace magia.



LA DIRECTORA NONA ASENSIO

La Nona adolescente tiene una vida rutinaria hasta que por casualidad se encuentra sentada a la butaca de un teatro donde se le planta delante Ángel Pavlovsky. A partir de aquel momento, la vida de la Nona ya no volverá a ser la misma.

Se apasiona por el mundo de la escena, e hiperactiva de naturaleza, se forma en casi todas las ramas, tanto dentro de como fuera del escenario. Empieza trabajando en el Teatreneu como técnica y regidora, donde coincide con artistas que le dejan huella como Jango Edwards, Jordi Dauder, Pep Anton Muñoz, o Rosa Novell, entre otros. Posteriormente, la ficha el Mag Lari como regidora de escena, donde aprende a tener una visión global de la escena. Inquieta cómo es, descubre que lo que realmente le apasiona es la dirección, por lo cual decide marchar en Asturias para abrir horizonte, donde se licencia en Dirección de escena y dramaturgia a la Esad de Gijón. Al volver a Cataluña, empieza a dirigir sus propias obras y acaba estrenando un espectáculo familiar en el festival Grec de Barcelona. Actualmente, se está formando en animación 3D y entornos interactivos.

La Nona es una profesional polivalente, con una mirada escénica personal y particular y una obsesión insana por el espectáculo. En resumen, es una persona adorablemente inaguantable.

L'EQUIP

Una creación de Jordi Barbudo y Nona Asensio.

Ilusionista: **Jordi Quimera**

Dirección artística: **Nona Asensio**

Iluminación: **Nona Asensio**

Espacio sonoro: **Jordi Barbudo y Nona Asensio**

Fotografía: **LoiraGM**

Agradecimientos:

Patronat Municipal de Cultura de Vilanova del Vallès

NECESIDADES TÉCNICAS

Dimensiones mínimas espacio escénico:

- Ancho boca: 4 m
- Fondo de escena: 4 m

Iluminación:

- Se realiza una implementación a la medida del espacio.

Audio:

- Equipo de P.A con cajas de potencia adecuadas a la sala.
- Mesa de mezclas con ecualizador (con entrada RCA o Jack Estéreo) para conectar un ordenador a la misma página que la microfonía.

Carga y descarga:

- Espacio donde descargar el material en el lugar donde empezará la actuación para poder realizar el montaje.
- Después de descargar se necesita un sitio donde aparcar un coche lo más cerca posible del sitio de carga y descarga.

Horarios:

- Duración del espectáculo: 65 min.
- Tiempo de montaje: 90 min.*
- Tiempo de desmontaje: 1 h

** Si se realiza una implementación de luces, es necesario ampliar el tiempo de montaje previendo una mínima programación de los focos.*

** Disponemos de equipo de audio y luces básico (1.000W de sonido + 2 barras de 4 focos leds), incluido en el precio en caso de que sea necesario.*





Jordi Barbudo Lario |
jordi@jordiquimera.com

Calle Bilbao, 1 local – Rubí (Barcelona)
www.jordiquimera.com

| Tel. 625 094 799