

DOSSIER



PRO
GRA
MA
.CAT





MAGIC HALL

Magic Hall és l'espectacle màgic de gran format per a teatres de **Jordi Quimera**; amb la màgia més impactant i una posada en escena exquisida i inusual.

Jordi Quimera posa sobre l'escena la seva història, la història de la màgia i els valors que se n'amaguen.

SINOPSI

Has vist mai un mag que no amagui res?

Un escenari nuu, sense cortinatges, és l'espai idoni per presentar les millors il·lusions. Amb un doble fil conductor, **Jordi Quimera**, ens acompanya en un viatge per la història de la màgia, descobrint els valors que s'amaguen darrere d'ella; i al mateix temps, ell mateix realitza el seu propi viatge, des dels seus inicis i a allò que la màgia ha significat en la seva vida.

Un espectacle sincer i màgic.



LES DADES

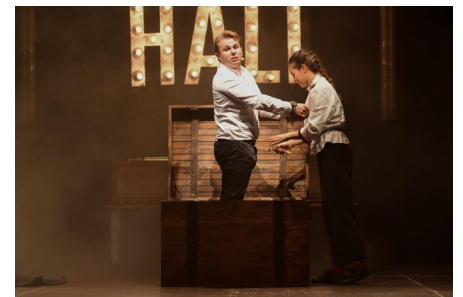
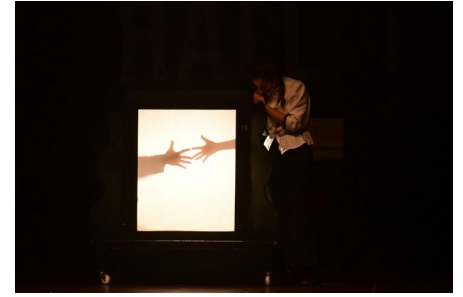
Format: Interior

Gènere: Il·lusionisme.

Públic: Per a tots els públics.

Durada: 65 min.

Idioma: Català i castellà.





L'IL·LUSIONISTA

JORDI QUIMERA

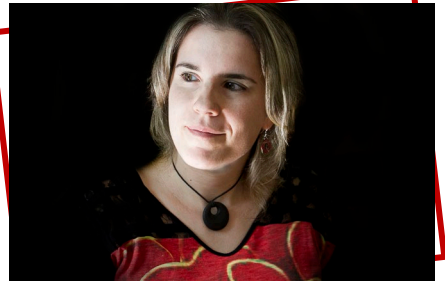
En Jordi neix en el si d'una família convencional, però de ben petit ja es veu que ell no ho és, és l'ovella... verda?

Apassionat de la sensibilitat de Charles Chaplin, l'enginy verbal de Groucho Marx i el desvergonyiment de Mel Brooks; neix un artista que veu el món amb ironia i il·lusió.

Format com a productor d'espectacles, ràdio i tv. L'any 2009 puja per primera vegada a un escenari, però des del 1998 col·labora en l'organització de diverses activitats culturals i escèniques des de la seva ciutat, Rubí.

S'especialitza en la màgia d'escena i les grans il·lusions, sota la influència dels seus mestres, intentant aportar la seva mirada del món a través de les màgies que representa.

La seva màgia no té floritures, és directa i d'alt impacte. La seva personalitat és enèrgica i carismàtica sota una mirada ingènua i un pèl esbojarrada. Els seus espectacles són enlluernadors, però sobretot, desprenen humanitat. Perquè en Jordi, en definitiva, és una persona humana que fa màgia.



LA DIRECTORA

NONA ASENSIO

La Nona adolescent té una vida rutinària fins que per casualitat es troba asseguda a la butaca d'un teatre on davant se li planta l'Àngel Pavlovsky. A partir d'aquell moment, la vida de la Nona ja no tornarà a ser la mateixa.

S'apassiona pel món de l'escena, i hiperactiva de mena, es forma en gairebé totes les branques, tant dins com fora de l'escenari. Comença treballant al Teatreneu com a tècnica i regidora, on coincideix amb artistes que li deixen empremta com Jango Edwards, Jordi Dauder, Pep Anton Muñoz, o Rosa Novell, entre d'altres. Posteriorment, la fitxa el Mag Lari com a regidora d'escena, on aprèn a tenir una visió global de l'escena. Inquieta com és, descobreix que el que realment l'apassiona és la direcció, per la qual cosa decideix marxar a Astúries per obrir horitzó on es llicencia en Direcció d'escena i dramaturgia a l'Esad de Gijón. En tornar a Catalunya, comença a dirigir les seves pròpies obres i acaba estrenant un espectacle familiar al festival Grec de Barcelona. Actualment, s'està formant en animació 3D i entorns interactius.

La Nona és una professional polivalent, amb una mirada escènica personal i particular i una obsessió insana per l'espectacle. En resum, és una persona adorablement inaguantable.

L'EQUIP

Una creació de Jordi Barbudo i Nona Asensio.

Escenografia: Jordi Quimera

Intèrprets: **Jordi Quimera i Andrea Rey**
Direcció artística: **Nona Asensio**

Fotografia: **Jordi García**

Il·luminació: **Nona Asensio**
Espai sonor: **Jordi Barbudo i Nona Asensio**
Vestuari: **Seila Escudero**

Agraïments:
Ajuntament de Montmeló – Departament de Cultura, Sílvia Feixas, LoiraGM, Pere Fontanet, Carme Pomareda, Xavi Jardí, Selvin, Vicente Ráfales

Construcció material màgic: **Matías Barbudo, Carmen Lario, Jordi Quimera, Magos Artesanos, Màgicus, Juan Mayoral**

NECESSITATS TÈCNIQUES

Dimensions mínimes espai escènic:

- Amplada boca: 6 m
- Fons d'escena: 6 m
- Alçada (a barra) 6 m

Caixa escènica:

- Prescindim de la caixa escènica*
- Teló de boca
- Escala frontal a escenari

**Si és possible es retiren tots els cortinatges i pantalles.*

Il·luminació:

- Es realitza una implementació a mida de l'espai.

Àudio:

- Equip de P.A amb caixes de potència adequades a la sala.
- 2 monitors a escena, situats al centre dels laterals de l'escena.
- 1 micro de mà sense fils
- La funció es tira amb la taula de so de la companyia, calen 2 sortides xlr (L i R) i 2 sortides xlr (L i R) per monitors.

Càrrega i descàrrega:

- Espai on descarregar el material al lloc on començarà l'actuació per tal de poder fer el muntatge.
- Després de descarregar es necessita un lloc on aparcar un remolc i cotxe enganxats (7 metres de longitud) el més a prop possible del lloc de càrrega i descàrrega.

Horaris:

- Durada d'espectacle: 65 min.
- Temps de muntatge: 6 h
- Temps de desmuntatge: 2 h

MAGIC
WALL





Jordi Barbudo Lario |
jordi@jordiquimera.com

Carrer Bilbao, 1 local – Rubí (Barcelona)
www.jordiquimera.com

| Tel. 625 094 799